



Berufsbildende Schule 2 Wolfsburg

Smart Facility Management

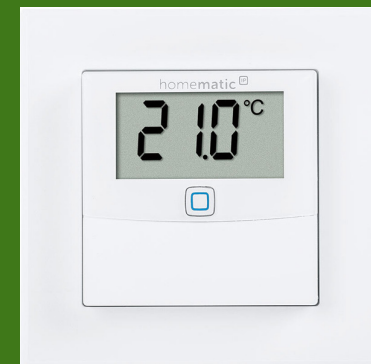
- Leon Rauth
- Jason Ristok
- Louay Safi
- Werner Uwe Thiel





Motivation/Zielsetzung

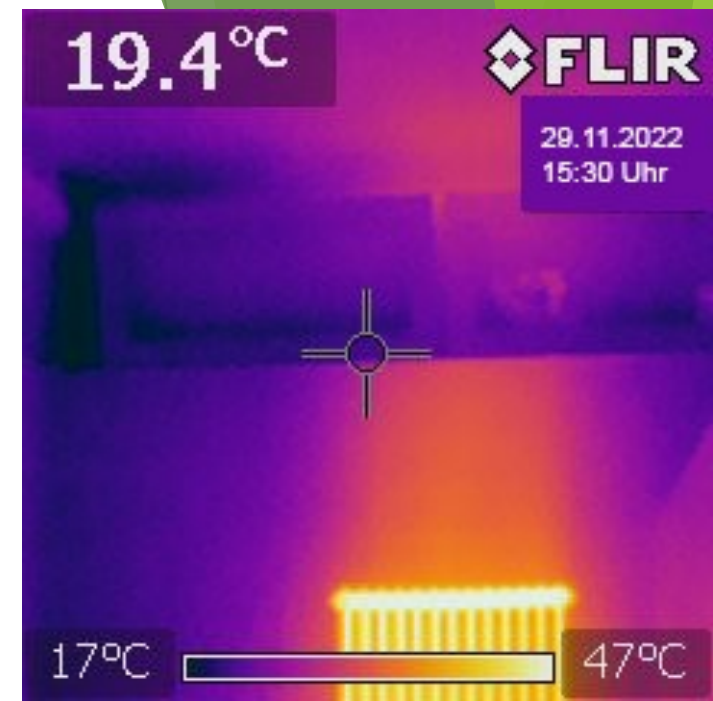
- ▶ Effizienterer Energieverbrauch der Schule
- ▶ Bis zu 30% Ressourcen sparen
- ▶ In-Effiziente oder nicht vorhandene Regelung für das Heizen
- ▶ Vorbild für andere Schulen sein
- ▶ Intelligente Heizungssteuerung: Nach Anwesenheit mit Einzelraumregelung
- ▶ Bewusstsein schaffen, wo Energie verloren gehen kann



Energieeinsparpotential

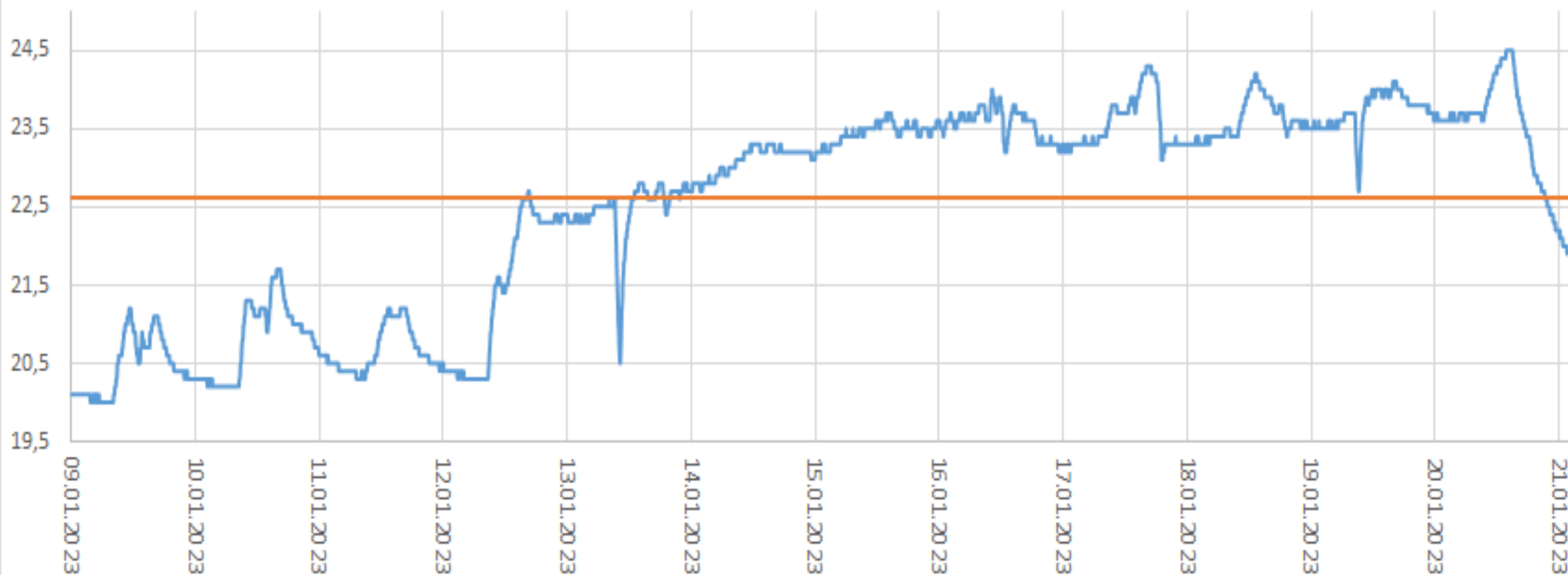


- Gebäude zentral gesteuert
- Heizungsregelung in den Räumen funktioniert nicht bzw. nicht richtig
- Die meisten Heizungen lassen sich nicht manuell herunterdrehen.





[Raum C09] Temperatur Unterrichtszeit [09.01.23 - 23.01.23]



— Temperaturverlauf — Mittelwert [22,6°C]



[Raum C009] Temperatur Ferien [22.12.22 - 08.01.23]

